

**SMOKE
FACTORY**
FOG AND HAZE GENERATORS

KATALOG/ CATALOG

DEUTSCH / ENGLISH



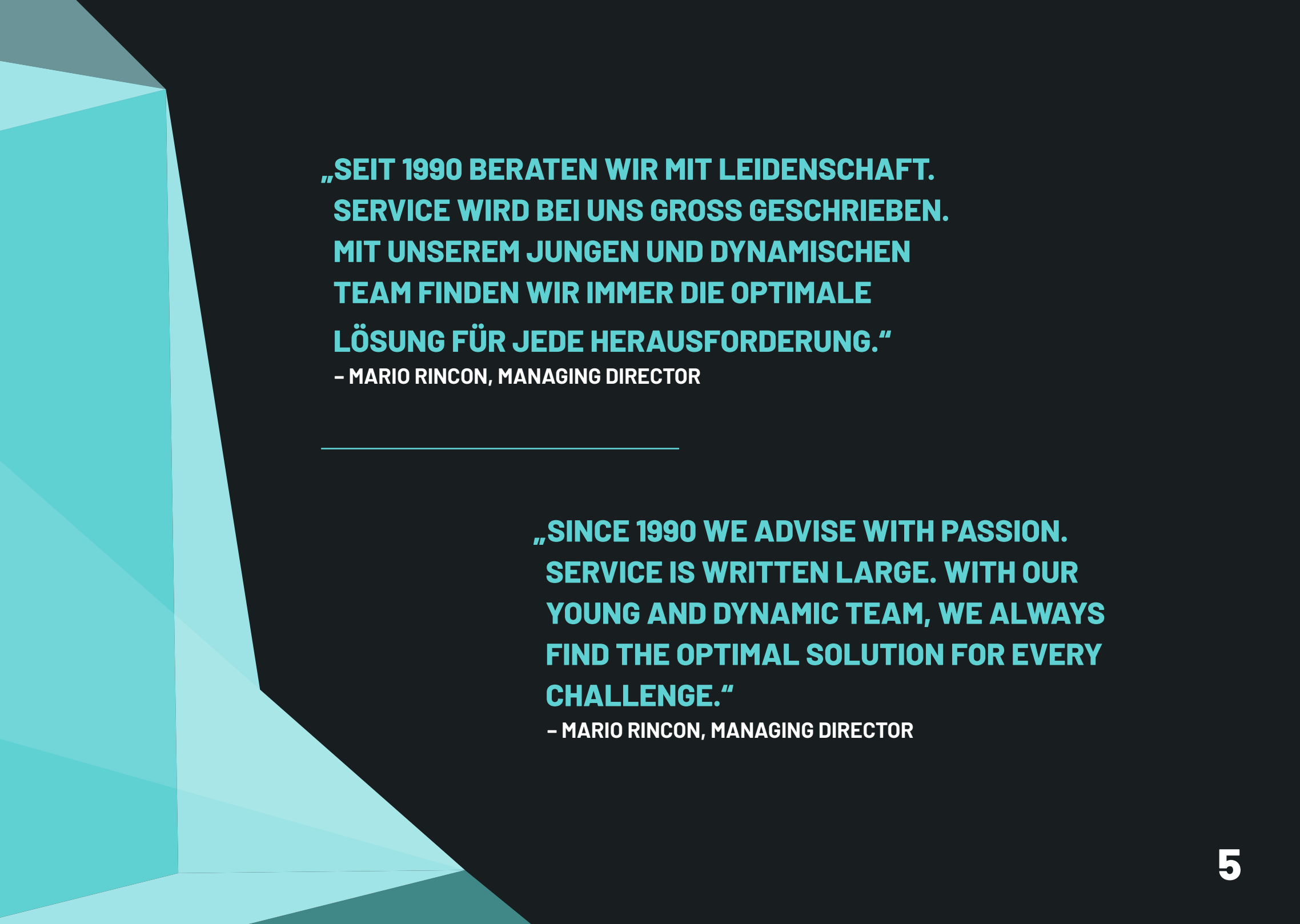


KATALOG/CATALOG

INHALT/ CONTENT

1. FOG BLASTER.....	10	10. CAPTAIN D. CASE.....	32
2. IP FALCON.....	12	11. ENTERPRISE TC4.....	34
3. TOUR HAZER II	14	12. FAN FOGGER EC 1.3	38
3.1. TOUR HAZER II CASE VERSIONS	16	13. FAN FOGGER EC 2.6.....	40
4. SPOCK	20	14. FIRE TRAINER IP64	42
5. SCOTTY II.....	22	15. CARPET CRAWLER	46
6. SPACEBALL II.....	24	16. FANAX MINI.....	50
7. CAPTAIN D.....	26	17. ZUBEHÖR / ACCESSORIES	52
8. DATA II	28	18. NEBELFLUIDE / FOG FLUIDS	56
9. HAUBENCASE /COVER CASE	30		





**„SEIT 1990 BERATEN WIR MIT LEIDENSCHAFT.
SERVICE WIRD BEI UNS GROSS GESCHRIEBEN.
MIT UNSEREM JUNGEN UND DYNAMISCHEN
TEAM FINDEN WIR IMMER DIE OPTIMALE
LÖSUNG FÜR JEDE HERAUSFORDERUNG.“**

– MARIO RINCON, MANAGING DIRECTOR

**„SINCE 1990 WE ADVISE WITH PASSION.
SERVICE IS WRITTEN LARGE. WITH OUR
YOUNG AND DYNAMIC TEAM, WE ALWAYS
FIND THE OPTIMAL SOLUTION FOR EVERY
CHALLENGE.“**

– MARIO RINCON, MANAGING DIRECTOR

DIE GESCHICHTE

1990 gründete Florian von Hofen die SMOKE FACTORY - nach gut 20-jähriger Tätigkeit im Bühnen-, Film-, Fernseh- und Special Effects-Bereich. Damals hauptsächlich aus Ärger über die miserable Qualität vieler am Markt befindlicher Nebelmaschinen. Schritt für Schritt entsteht das Pflichtenheft für das erste SMOKE FACTORY-Produkt:

Die ENTERPRISE TC 2 soll ein Gerät sein, das sich stressfrei transportieren sowie einfach ansteuern und bedienen lässt. Auf der Prolight + Sound 1990 wird die ENTERPRISE TC 2 das erste Mal gezeigt und „nebelt“ sich in die Herzen der Profis. „TC“ stand für „Tele Command“, da sich das Gerät auch per Funk ansteuern ließ.

2012 wird Mario Rincon Geschäftsführer der SMOKE FACTORY. Der Umzug in ein neues, großes und firmeneigenes Gebäude mit großem Warenlager und Showroom erfolgte 2014. In den Folgejahren wird das Netz von nationalen und internationalen Vertriebspartnern erweitert und gleichzeitig immer neue Produkte entwickelt - oft auch auf Anregung von Kunden. So entstehen z.B. die IP64-Nebelmaschine Fire Trainer, der Fog Blaster oder oder die modifizierte Version vom TOUR HAZER II.

Durch seine Kundenorientierung, individuelle Schulung der Vertriebe, Kreativität und das hervorragende Team konnte sich die SMOKE FACTORY über die Jahre etablieren.

HISTORY

1990 Florian von Hofen founded the SMOKE FACTORY - after a good 20 years in the stage in the field of stage, film, television and special effects. At that time, it was mainly out of anger about the miserable quality of many fog machines on the market. Step by step, the specifications for the first SMOKE FACTORY product: the ENTERPRISE TC 2, is being developed, a unit, which can be transported and taken on tour, can easily be controlled and operated. During Prolight + Sound 1990 the ENTERPRISE TC 2 is presented to the public for the first time - and immediately becomes state-of-the-art for the rental industry. „TC 2“ stands for „TeleCommand“, because the machine introduced a wireless remote control as well.

SIMPLY THE BEST!

2012 Mario Rincon becomes managing director of the SMOKE FACTORY. The move to a new, large and company-owned building with a large warehouse and showroom took place in 2014. In the following years, the network of national and international distributors is expanded and at the same time new products are developed - often at the suggestion of customers. This is how, for example, the IP64 fog machine Fire Trainer, the Fog Blaster or the modified version of the TOUR HAZER II. Through its customer orientation, individual training of distributors, creativity and the excellent team, SMOKE FACTORY has been able to establish itself over the years.

QUALITÄT/QUALITY „MADE IN GERMANY“

ZUVERLÄSSIG. ROBUST.
BEDIENERFREUNDLICH.

RELIABLE. ROBUST.
USER-FRIENDLY.

„DIE SMOKE FACTORY
IST WELTWEIT EINER
DER NAMHAFTESTEN
UND INNOVATIVSTEN
HERSTELLER VON
NEBELGERÄTEN.“

„SMOKE FACTORY IS THE
LEADING INNOVATOR
AND ONE OF THE MOST
DISTINGUISHED MANU-
FACTURERS OF HIGH
QUALITY FOG MACHINES.“

KOMPETENZ IN SACHEN NEBEL

Lösungen für alle Anforderungen

Der heutige Stand aller SMOKE FACTORY Nebelmaschinen ist das Ergebnis jahrzehntelanger Erfahrung und der kontinuierlichen Weiterentwicklung auf dem Gebiet der Bühnentechnik. Die effiziente Zusammenarbeit von Entwicklungs- und Montageabteilung im Werk nahe Hannover gewährleistet den hohen Qualitätsstandard aller Produkte der SMOKE FACTORY.

So entstehen zukunftsorientierte und praxisgerechte Lösungen – komplett oder individuell auf den Kunden abgestimmt. Das qualifizierte Team der SMOKE FACTORY orientiert sich professionell an der Aufgabenstellung jedes Kunden, der vom Knowhow der Mitarbeiter profitiert. Ein SMOKE FACTORY Gerät kann immer einfach und sicher verwendet werden.

COMPETENCE ADDICTED TO FOG, SMOKE & HAZE

Solutions for all requirements

The current state of all SMOKE FACTORY fog machines is the result of decades of experience and continuous development in the field of stage technology.

The efficient cooperation of development and assembly department in the factory near Hanover guarantees the high quality standard of all SMOKE FACTORY products.

This is how future-oriented and practical solutions are created – complete or individually tailored to the customer. The qualified team of SMOKE FACTORY is professionally oriented to the task of each customer, who benefits from the know-how of the employees. A SMOKE FACTORY device can always be used simply and safely.

1.

FOG BLASTER

Master Blaster

CO2-Shooter-Effekt-Simulator, ohne CO2

Nur mit Hilfe von Nebelfluid erzeugen Sie eine atemberaubende Nebelsäule von bis zu 8m Höhe. Das Gerät lässt sich per DMX 512, sACN, Art-Net, RDM ansteuern und kann in allen Positionen betrieben werden. Mit seinen beeindruckenden 3200 Watt Leistung, der neuen Software und dem integrierten Fluidfüllstandsmesser setzt der Fog Blaster neue Maßstäbe im Nebelbereich. Die intuitive Touch-Display Bedienung macht die Verwendung einfach und problemlos. Die optional erhältliche **Nachfüllstation** sorgt für einen reibungslosen Betrieb für Festinstallationen mit bis zu vier Geräten. Kreieren Sie Emotionen und lassen Sie Ihre Veranstaltung mit dem Fog Blaster zum unvergesslichen Erlebnis werden.

CO2 shooter effect simulator that uses no CO2.

Only with the help of fog fluid you create a breathtaking fog column of up to 8m height. The device can be controlled via DMX 512, sACN, Art-Net, RDM and can be operated in all positions. With its impressive 3200 watts of power, the new software and the integrated fluid level gauge, the Fog Blaster sets new standards in the fog sector. The intuitive touch display operation makes it easy and hassle-free to use. The optional **refill station** ensures smooth operation for fixed installations with up to four devices. Create emotions and make your event an unforgettable experience with the Fog Blaster.

Verfahren	Verdampferprinzip mit Hochdruckventilen
Leistung	3200 W
Versorgungsspannung	240 V/50 Hz über PowerCON True1
Kompatibles Fluid	nur Fast Fog Extra III (wasserbasierend)
Fluidverbrauch	bei maximalem Druck ca. 10 ml/s
Fassungsvermögen	
Fluidbehälter	2 Liter
Nebelzeit	einstellbar in 100 ms Schritten bis zu 2 s, oder individuell
Aufheizzeit	ca. 15 Minuten
Temperaturregelung	elektronisch, softwaregesteuert
Betriebs- umgebungstemperatur	5° C to 45° C
Gewicht (ohne Fluid)	24,5 kg
Ansteuerungsmöglichkeiten	DMX 512, sACN, Art-Net, RDM
Betriebsposition	alle Positionen (vertikal horizontal)

Procedure	Vaporizer principle with high pressure valves
Power	3200 W
Power requirement	240 V/50 Hz with PowerCON True1
compatible Fluid	only Fast Fog Extra III (water based)
Fluid Consumption	at maximum pressure approx. 10 ml/s
Fluid bottle capacity	2 litres
Fog time	adjustable in 100 ms steps up to 2 s, or individually
Warm up time	ca. 15 minutes
Temperature control	electronic, software controlled
Ambient temperature	5° C to 45° C (41° F to 113° F)
Weight (without fluid)	24,5 kg
Control Choices	DMX 512, sACN, Art-Net, RDM
Position	all positions (vertical horizontal)



2.

IP FALCON

MADE IN GERMANY

IP Falcon - zuverlässige Leistung und Flexibilität in jeder Umgebung

Erleben Sie die Leistung und Vielseitigkeit des IP Falcon - das perfekte Gerät für Veranstaltungen, aber auch für Feuerwehr- und Rettungsübungen. Mit einer Leistung von 3100 Watt und einer IP-Schutzklasse IP64 liefert der IP Falcon zuverlässig Nebel in jeder Situation. Die intuitive Bedienung per Touch-Display und Ansteuerung über DMX 512, sACN, Art-Net, Analog und RDM machen ihn vielseitig und flexibel. Zusätzlich verfügt er über zahlreiche Sensoren und einer Fluid Leerlauf Erkennung, um einen sicheren Betrieb und optimale Temperaturregelung zu gewährleisten.

IP Falcon - reliable performance and flexibility in any environment

Experience the power and versatility of the IP Falcon - the perfect unit for events, but also for fire and rescue drills. With 3100 watts of power and an IP64 rating, the IP Falcon reliably delivers fog in any situation. The intuitive operation via touch display and control via DMX 512, sACN, Art-Net, analog and RDM make it versatile and flexible. In addition, it has numerous sensors and a fluid idle detection to ensure safe operation and optimal temperature control.

Verfahren	Verdampferprinzip
Leistung	3100 W (1800 W als 110 V Version)
Versorgungsspannung	240 V/50 Hz (auch als 110 V erhältlich) über PowerCON True1
Kompatibles Fluid	Fast Fog Extra III, Fast Fog, Super Fog, Heavy Fog, Heavy Fog PLUS (alle Fluide auf Wasserbasis)
Fluidverbrauch	253 ml/min. (185 ml/min. 110 V)(max. output), 54,5 ml/min. (30 ml/min. 110 V)(Dauernebel)
Fassungsvermögen	
Fluidbehälter	5 Liter
Nebelzeit	ca. 55 Sek. auf 100 % Extended Mode (50 Sek 110 V); ca. 22 Sek. auf 100 % im Impulse Mode
Aufheizzeit	ca. 15 Minuten (ca. 20 Minuten 110 V Version)
Temperaturregelung	Mikroprozessorgesteuert, softwaregesteuert
Gewicht (ohne Fluid)	27 kg
Ansteuerungsmöglichkeiten	stand alone, DMX, analog 0-10 V, sACN, ArtNet, Timer
Betriebsposition	vertikal horizontal

Procedure	Vaporizer principle
Power	3100 W (1800 W as 110 V Version)
Power requirement	240 V/50 Hz (auch als 110 V erhältlich) with PowerCON True1
compatible Fluid	Fast Fog Extra III, Fast Fog, Super Fog, Heavy Fog, Heavy Fog PLUS (all fluids are water based)
Fluid Consumption	253 ml/min. (185 ml/min. 110 V)(max. output), 54,5 ml/min. (continuous)
Fluid bottle capacity	5 litres
Fog time	ca. 55 sec. 100 % extended mode (50 sec 110 V); ca. 22 sec. 100 % impulse mode
Warm up time	ca. 15 minutes (ca. 20 minutes 110 V version)
Temperature control	microprocessor-controlled, software controlled
Weight (without fluid)	27 kg
Control Choices	stand alone, DMX, analog 0-10 V, sACN, ArtNet, timer
Position	vertical horizontal



3.

TOUR HAZER II

MADE IN GERMANY

Auf Tour mit dem perfekten Hazer

DMX-Steuerung; Dunstmenge und Lüfter regelbar.
Prozessor-Technologie, robustes Amptown-Flightcase,
Standard-Phenolholz-Case oder schwarz laminiertem Case
alle mit 5-Liter-Kanister
Direkteinschub. Unaufdringlich, aber effizient füllt sich der
Raum mit einem feinen Designer-Haze. Ideal für
Beam-Effekte & Moving Light-Shows. Erstes zertifiziertes
BGV C1 Nebelsystem der Welt.

On tour with the perfect hazer

DMX-control, variable haze output and fan speed. Latest
processor technology. Flightcased for easy packing and
transportation. Laminated Amptown Flightcase, Standard
Plywood Flightcase or black laminated case, all with com-
partment for 5 litre fluid can. Creates a fine haze, filling the
air with a perfect "Designer Mist". Perfect environment for
beam effects & moving light shows. The world's first BGV
C1-certified fog system.

Verfahren	Dunsterzeuger nach dem Verdampferprinzip
Leistung	1500 W
Versorgungsspannung	240 V/50 Hz (auch als 110 V erhältlich) über PowerCON True1
Kompatibles Fluid	nur Tour Hazer Fog (wasserbasierend)
Fluidverbrauch	mit 5 Liter, 100 Stunden Laufzeit bei 40 % Ausstoß
Fassungsvermögen	
Fluidbehälter	5 Liter
Nebelzeit	Dauernebel auf 100 %
Aufheizzeit	ca. 60 Sekunden
Temperaturregelung	elektronisch
Betriebs- umgebungstemperatur	5° C to 45° C
Gewicht (ohne Fluid)	16,5 kg (S/SF/A), 14,1 kg (BOXED)
Ansteuerungsmöglichkeiten	DMX 512 + stand alone, integrierter Timer
Betriebsposition	alle Positionen (vertikal horizontal) bis auf Filterseite

Procedure	hazemaker based on vaporizing fog generator
Power	1500 W
Power requirement	240 V/50 Hz (110 V version also available) with PowerCON True1
compatible Fluid	only Tour Hazer Fog (water based)
Fluid Consumption	5 litres, 100 hours at 40 % output
Fluid bottle capacity	5 litres
Fog time	continuous on 100 %
Warm up time	ca. 60 seconds
Temperature control	electronically
Ambient temperature	5° C to 45° C (41° F to 113° F)
Weight (without fluid)	16,5 kg (S/SF/A), 14,1 kg (BOXED)
Control Choices	DMX 512 + stand alone, timer
Position	all positions (vertical horizontal) not on side with filter



3.1.

TOUR HAZER II CASE VERSIONS



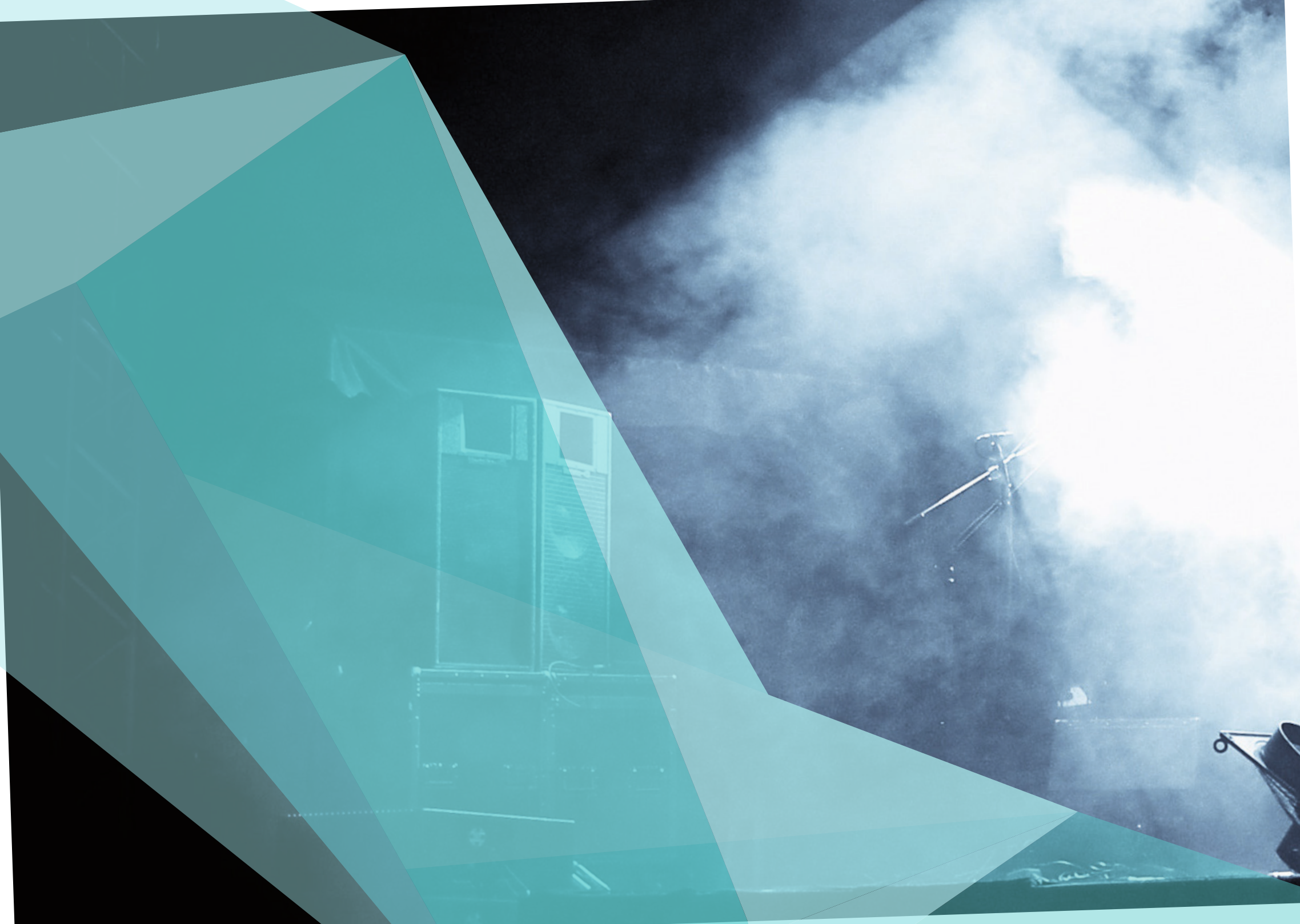
Touring-Tauglichkeit: Ein Pluspunkt für Profis

Der Tour Hazer II wurde für den harten Touring-Einsatz entwickelt und bietet daher zahlreiche Vorteile für professionelle Anwender. Seine robuste Bauweise und sein kompaktes Design machen ihn besonders handlich und transportabel.

Touring Suitability: A Plus for Professionals

The Tour Hazer II has been designed for rigorous touring applications, thus offering numerous benefits for professional users. Its robust construction and compact design make it particularly easy to handle and portable.







4.

SPOCK

FOG LONG AND PROSPER

Nebel – leiser als je zuvor

Die SPOCK ist die zweite Maschine aus dem Hause Smoke Factory die mit neuer digitaler Technik und einem Touch-Display ausgestattet ist. Neben der neuen Düse, die eine Lautstärkereduzierung um bis zu 20 % bewirkt ist die SPOCK mit Features wie einer Kennlinienanpassung und einem Stundenzähler für Heiz- und Nebelzeit ausgestattet. Durch den Einsatz zwei verschiedener Fluidpumpen, liefert die SPOCK auch im unteren Bereich einen konstanten und gleichmäßigen Nebel.

Fog – quieter than ever

The SPOCK is the second machine from Smoke Factory equipped with new digital technology and a touch display. In addition to the new nozzle, which achieves a volume reduction of up to 20 %, the SPOCK is equipped with features such as a characteristic curve adjustment and an hour meter for heating and running time. By using two different fluid pumps, the SPOCK delivers a constant and even fog at the lower output levels.

Verfahren	Verdampferprinzip
Leistung	3100 Watt (1800 W als 110 V Version)
Versorgungsspannung	230 V/50 Hz (auch als 110 V erhältlich) über PowerCON True1
Kompatible Fluide	Fast Fog Extra III, Fast Fog, Super Fog, Heavy Fog, Heavy Fog PLUS (alle Fluide auf Wasserbasis)
Fluidverbrauch	253 ml/min. (185 ml/min. 110 V)(max. output), 54,5 ml/min. (30 ml/min. 110 V)(Dauernebel)
Fassungsvermögen Fluidbehälter	5 Liter
Nebelzeit	ca. 55 Sek. auf 100 % Extended Mode (50 Sek 110 V); ca. 22 Sek. auf 100 % im Impulse Mode
Aufheizzeit	ca. 15 Minuten (ca. 20 Minuten 110 V Version)
Temperaturregelung	Mikroprozessorgesteuert
Gewicht (ohne Fluid)	15,7 kg
Ansteuerungsmöglichkeiten	stand alone, DMX, analog 0-10 V, sACN, ArtNet, Timer
Betriebsposition	vertikal horizontal

Procedure	vaporizing fog generator
Power	3100 Watt (1800 W as 110 V version)
Power requirement	230 V/50 Hz (110 V version also available) with PowerCON True1
Compatible Fluids	Fast Fog Extra III, Fast Fog, Super Fog, Heavy Fog, Heavy Fog PLUS (all fluids are water based)
Fluid Consumption	253 ml/min. (185 ml/min. 110 V)(max. output), 54,5 ml/min. (continuous)
Fluid bottle capacity	5 litres
Fog time	ca. 55 sec. 100 % extended mode (50 sec 110 V); ca. 22 sec. 100 % impulse mode
Warm up time	ca. 15 minutes (ca. 20 minutes 110 V version)
Temperature control	microprocessor-controlled
Weight (without fluid)	15,7 kg
Control Choices	stand alone, DMX, analog 0-10 V, sACN, ArtNet, timer
Position	vertical horizontal



5.

SCOTTY II

„BEAM ME UP „SCOTTY“

Kompakt-Nebelmaschine

Die Weiterentwicklung der legendären „grünen“ SCOTTY I. Jetzt ohne Vorheizzeit netzunabhängig nebeln. Kompakt-Nebelmaschine, extrem handlich, Einhandbedienung, Mengenregulierung. 400 Watt, Batterie/Akku 12 V/12 Ah, Aufwärmzeit: 1 Sekunde, Nebelzeit mit voller Batterie: 10 min Dauernebeln oder 150 Nebelstöße à 5 Sekunden. Auslösung durch Taster, analog-Signal, Funk (Option) oder DMX (option).

Compact fog machine

Successor of the legendary “green” SCOTTY I. Now without preheating time. Battery-operated, independent from mains. Handy, easy to operate, Flow Control. 400 Watt, rechargeable battery 12 V/12 Ah, Warm up time: 1 sec. Fog time with one loaded battery: 10 min. continuously fogging or 150 bursts of 5 sec. each. Control choices: By fog release button, analogue through 3-pin-XLR-socket, radio remote control (optional), DMXcontrolled (optional).

Verfahren	Verdampferprinzip
Leistung	400 W
Betriebsspannung	12 V über Akku (Ladegerät 100 - 240 V)
Kompatible Fluide	nur Scotty II Fog (wasserbasierend)
Fluidverbrauch	ca. 10 ml/Min. (max. Ausstoß, regelbar)
Fassungsvermögen Fluidtank	250 ml
Nebelzeit mit einer Akkuladung	10 Min. Dauernebel oder 150 Nebelstöße à 5 Sek.
Aufheizzeit	1 Sekunde
Temperaturregelung	Mikroprozessorgesteuert
Betriebsumgebungstemperatur	5° C to 45° C
Gewicht (mit Akku)	5,75 kg
Ansteuerung	Auslöserknopf, Funk- oder Kabelfernsteuerung (XLR)(optional), DMX via DMXit! (optional), Timer via Time W.A.R.P. (optional)
Standbyzeit	250 Stunden
Betriebsposition	vertikal horizontal

Procedure	Vaporizing fog generator
Power	400 W
Power requirement	12 V via battery (charger 100 - 240 V)
Compatible Fluids	only Scotty II Fog (water based)
Fluid consumption	approx. 10 ml/min. (max. output)
Fluid bottle capacity	250 ml
Fogging time on battery	10 min. continuous or 150 bursts of 5 sec. each
Warm up time	1 sec.
Temperature control	microprocessor-controlled
Ambient temperature	5° C to 45° C (41° F to 113° F)
Weight (incl. battery)	5,75 kg
Control choices	Trigger Button, cable remote or radio remote via XLR (optional), DMX via DMXit! (optional), Timer via Time W.A.R.P. (optional)
Standby time	250 h
Position	vertical horizontal



6.

SPACEBALL II

HIGHTECH IN A LITTLE BOX

Ideal für kleine und mittlere Jobs, Dry Hire, Party, Top 40, mobile DJs

Die Weiterentwicklung der legendären Spaceballs I. Weiterhin klein und kompakt wie der legendäre Vorgänger, aber randvoll mit aktueller Technik: DMX, Mikroprozessor, Timer, Digitaldisplay. Hoher Output bei geringer Leistungsaufnahme. Flightcase serienmäßig.

Ideal for small and medium jobs, dry hire, party, Top 40, mobile DJ

The further development of the legendary Spaceballs I. Still small and compact like its legendary predecessor, but packed with the latest technology: DMX, microprocessor, timer, digital display. High output with low power consumption. Flightcase as standard.

Verfahren	Verdampferprinzip
Leistung	650 Watt
Versorgungsspannung	230 V/50 Hz (auch als 110 V erhältlich)
Kompatible Fluide	Fast Fog Extra III, Fast Fog, Super Fog, Heavy Fog, Heavy Fog PLUS (alle Fluide auf Wasserbasis)
Fluidverbrauch	60 ml/min. (max. output) 15 ml/min. (Dauernebel)
Fassungsvermögen	
Fluidbehälter	750 ml
Nebelzeit	~ 20 sec. auf 100 %, Dauernebel bei < 45 %
Aufheizzeit	~ 7 Minuten
Temperaturregelung	Mikroprozessorgesteuert
Betriebs- umgebungstemperatur	5° C to 45° C
Gewicht (ohne Fluid)	8 kg
Ansteuerungsmöglichkeiten	stand alone, DMX, analog 0-10 V, Timer
Betriebsposition	vertikal horizontal

Procedure	vaporizing fog generator
Power	650 Watt
Power requirement	230 V/50 Hz (110 V version also available)
Compatible Fluids	Fast Fog Extra III, Fast Fog, Super Fog, Heavy Fog, Heavy Fog PLUS (all fluids are water based)
Fluid Consumption	60 ml/min. (max. output) 15 ml/min. (continuous fog)
Fluid bottle capacity	750 ml
Fog time	~ 20 sec. on 100 %, continuous fog at < 45 %
Warm up time	~ 7 minutes
Temperature control	microprocessor-controlled
Ambient temperature	5° C to 45° C (41° F to 113° F)
Weight (without fluid)	8 kg
Control Choices	stand alone, DMX, analog 0-10 V, timer
Position	vertical horizontal



7.

CAPTAIN D.

A REAL CLASSIC SINCE 2001

Nebelmaschine mit viel Power und digitaler Technik

1300W. Sehr hoher Nebelausstoß, Mengenregulierung zwischen 1 % und 99 %. DMX serienmäßig. Optional über Funk- und Kabelfernbedienung steuerbar. Dauernebeln bei reduziertem Ausstoß. Schlauch, Schlauchblende und Hängeset als Optionen.

Fog generator with power, now with digital technology

1300 W. Very high fog emission. Flow control between 1% and 99% by using Up-/ Down buttons. Radio remote control and cable remote optional. Continuous fogging possible with reduced output. Tube, tube connector and hanging set as options.

Verfahren	Verdampferprinzip
Leistung	1300 Watt
Versorgungsspannung	230 V/50 Hz (auch als 110 V erhältlich)
Kompatible Fluide	Fast Fog Extra III, Fast Fog, Super Fog, Heavy Fog, Heavy Fog PLUS (alle Fluide auf Wasserbasis)
Fluidverbrauch	120 ml/min. (max. output) 35 ml/min. (Dauernebel)
Fassungsvermögen	
Fluidbehälter	5 Liter
Nebelzeit	~ 30 sec. auf 100 %, Dauernebel bei < 50 %
Aufheizzeit	~ 7 Minuten
Temperaturregelung	Mikroprozessorgesteuert
Betriebs- umgebungstemperatur	5° C to 45° C
Gewicht (ohne Fluid)	9,7 kg
Ansteuerungsmöglichkeiten	stand alone, DMX, analog 0-10 V, Timer
Betriebsposition	vertikal horizontal

Procedure	vaporizing fog generator
Power	1300 Watt
Power requirement	230 V/50 Hz (110 V version also available)
Compatible Fluids	Fast Fog Extra III, Fast Fog, Super Fog, Heavy Fog, Heavy Fog PLUS (all fluids are water based)
Fluid Consumption	120 ml/min. (max. output) 35 ml/min. (continuous fog)
Fluid bottle capacity	5 litre
Fog time	~ 30 sec. on 100 %, continuous fog at < 50 %
Warm up time	~ 7 minutes
Temperature control	microprocessor-controlled
Ambient temperature	5° C to 45° C (41° F to 113° F)
Weight (without fluid)	9,7 kg
Control Choices	stand alone, DMX, analog 0-10 V, timer
Position	vertical horizontal



8.

DATA II

ANOTHER CLASSIC WITH POWER

Lang bewährte und zuverlässige klassische Power-Nebelmaschine

Digitale Powernebelmaschine mit zwei Pumpen und 2600 W. Externer Ausgang für optionalen Lüfter für max. 1060 W, extrem starker Nebelausstoß, Mengenregulierung zwischen 1 % und 99 %. DMX, Timer und Schlauchblende serienmäßig. Dauernebel bei reduziertem Ausstoß.

The „classic“ fog generator with power, now with digital technology

Digital power fog machine with two pumps. 2600 W. Connector for controlling a fan of up to 1060 W, extremely high fog emission, flow control between 1% and 99% by using Up-/Down buttons. DMX, timer and tube connector as standard. Continuous fogging possible.

Verfahren	Verdampferprinzip
Leistung	2600 Watt (optional max. 1060 W Lüfter steuerbar)
Versorgungsspannung	230 V/50 Hz
Kompatible Fluide	Fast Fog Extra III, Fast Fog, Super Fog, Heavy Fog, Heavy Fog PLUS (alle Fluide auf Wasserbasis)
Fluidverbrauch	240 ml/min. (max. output) 70 ml/min. (Dauernebel)
Fassungsvermögen	
Fluidbehälter	5 Liter
Nebelzeit	~ 30 sec. auf 100 %, Dauernebel bei < 50 %
Aufheizzeit	~ 7 Minuten
Temperaturregelung	Mikroprozessorgesteuert
Betriebs- umgebungstemperatur	5° C to 45° C
Gewicht (ohne Fluid)	12,8 kg
Ansteuerungsmöglichkeiten	stand alone, DMX, analog 0-10 V, Timer
Betriebsposition	vertikal horizontal

Procedure	vaporizing fog generator
Power	2600 Watt (optional max. 1060 W fan controllable)
Power requirement	230 V/50 Hz
Compatible Fluids	Fast Fog Extra III, Fast Fog, Super Fog, Heavy Fog, Heavy Fog PLUS (all fluids are water based)
Fluid Consumption	240 ml/min. (max. output) 70 ml/min. (continuous fog)
Fluid bottle capacity	5 litre
Fog time	~ 30 sec. on 100 %, continuous fog at < 50 %
Warm up time	~ 7 minutes
Temperature control	microprocessor-controlled
Ambient temperature	5° C to 45° C (41° F to 113° F)
Weight (without fluid)	12,8 kg
Control Choices	stand alone, DMX, analog 0-10 V, timer
Position	vertical horizontal



9.

HAUBENCASE / COVER CASE

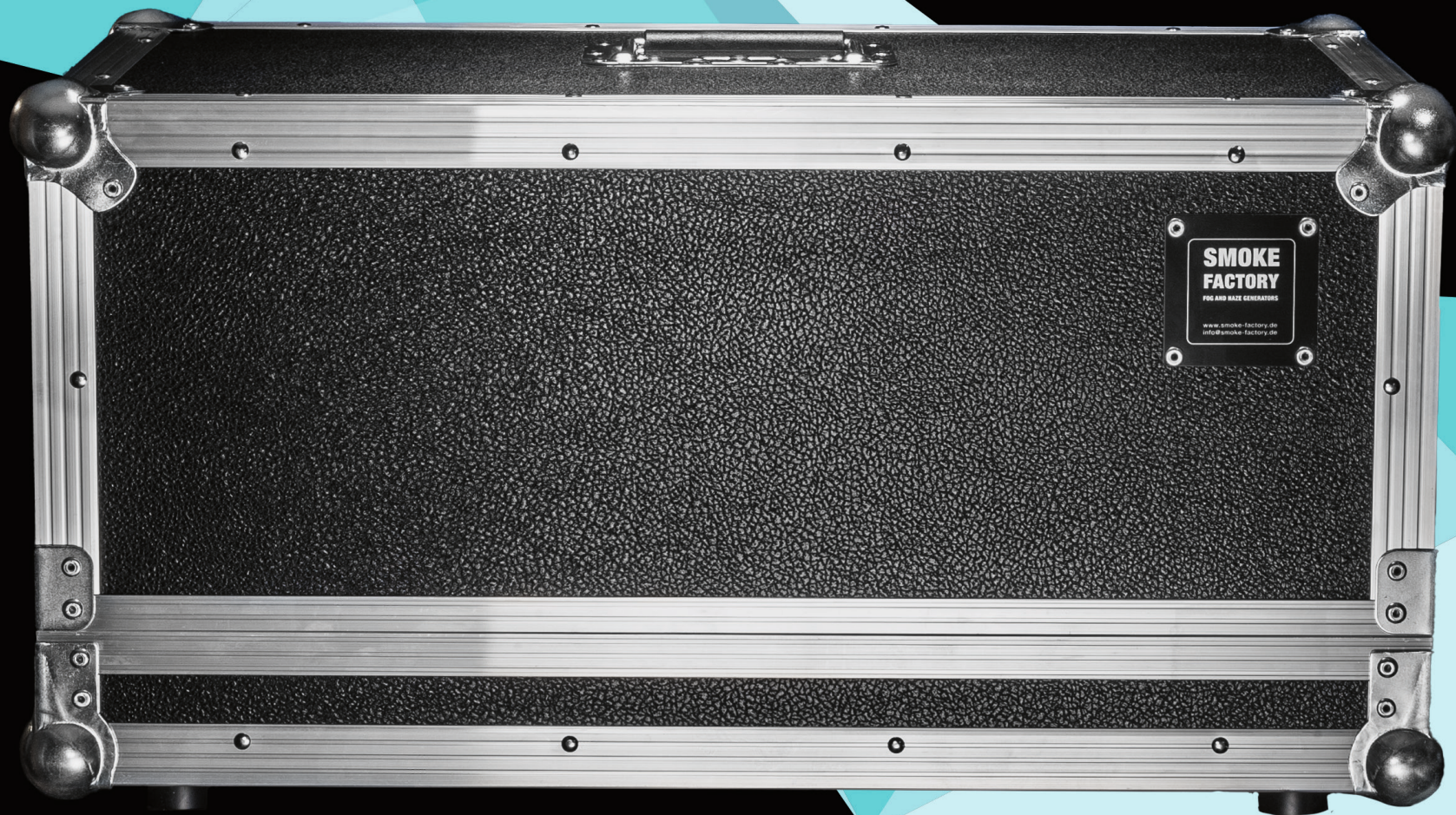
CAPTAIN D, DATA II & Spock

Transport und Lagerung sicher verpackt

Ein Transportcase für die Smoke Factory Captain D., Data II und Spock in Haubenausführung. Stabiles, schwarz laminiertes Flightcase „Made in Germany“, für den professionellen Touring Einsatz.

Transport and storage safely packed

A transport case for Smoke Factory Captain D., Data II and Spock as compact solution. Solid flight- case „made in Germany“. Perfect for rental and touring jobs, with black lamination.



10.

CAPTAIN D. CASE

AMPTOWN FLIGHTCASE SERIENMÄSSIG

Verbaut in einem erprobten Amptown Touringcase, ist das Gerät innerhalb von nur wenigen Sekunden aufgestellt.

Unser Vertikal Case ermöglicht einen fontänenartigen Nebeleffekt aus dem „Boden“ und ohne weitere Hilfsmittel. Das Case verfügt über einen Casedeckel für den vertikalen Betrieb, welcher mit einer Kabeldurchführung ausgestattet ist. Der 5 Liter Kanister Nebelfluid befindet sich unter der Maschine im Case und kann mit dem Gerät verbunden im Case transportiert werden.

FLIGHTCASE by AMPTOWN AS STANDARD

Installed in a proven Amptown Touringcase, the device is set up in just a few seconds.

Our Vertical Case allows a fountain-like fog effect from the „ground“ and without any other tools.

The case has a case lid for vertical operation, which is equipped with a cable grommet. The 5 liter canister of fog fluid is located under the machine in the case and can be transported connected to the device in the case.

Verfahren	Verdampferprinzip
Leistung	1300 Watt
Versorgungsspannung	230 V/50 Hz (auch als 110 V erhältlich)
Kompatible Fluide	Fast Fog Extra III, Fast Fog, Super Fog, Heavy Fog, Heavy Fog PLUS (alle Fluide auf Wasserbasis)
Fluidverbrauch	120 ml/min. (max. output) 35 ml/min. (Dauernebel)
Fassungsvermögen	
Fluidbehälter	5 Liter
Nebelzeit	~ 30 sec. auf 100 %, Dauernebel bei < 50 %
Aufheizzeit	~ 7 Minuten
Temperaturregelung	Mikroprozessorgesteuert
Betriebsumgebungstemperatur	5° C to 45° C
Gewicht (ohne Fluid)	19,2 kg
Ansteuerungsmöglichkeiten	stand alone, DMX, analog 0-10 V, Timer
Betriebsposition	vertikal horizontal

Procedure	vaporizing fog generator
Power	1300 Watt
Power requirement	230 V/50 Hz (110 V version also available)
Compatible Fluids	Fast Fog Extra III, Fast Fog, Super Fog, Heavy Fog, Heavy Fog PLUS (all fluids are water based)
Fluid Consumption	120 ml/min. (max. output) 35 ml/min. (continuous fog)
Fluid bottle capacity	5 litre
Fog time	~ 30 sec. on 100 %, continuous fog at < 50 %
Warm up time	~ 7 minutes
Temperature control	microprocessor-controlled
Ambient temperature	5° C to 45° C (41° F to 113° F)
Weight (without fluid)	19,2 kg
Control Choices	stand alone, DMX, analog 0-10 V, timer
Position	vertical horizontal



11.

ENTERPRISE TC4

AMPTOWN FLIGHTCASE SERIENMÄSSIG

Verbaut in einem erprobten Amptown Touringcase, ist das Gerät innerhalb von nur wenigen Sekunden aufgestellt.

Unser Vertikal Case ermöglicht einen fontänenartigen Nebeleffekt aus dem „Boden“ und ohne weitere Hilfsmittel. Das Case verfügt über einen Casedeckel für den vertikalen Betrieb, welcher mit einer Kabeldurchführung ausgestattet ist. Der 5 Liter Kanister Nebelfluid befindet sich unter der Maschine im Case und kann mit dem Gerät verbunden im Case transportiert werden.

FLIGHTCASE by AMPTOWN AS STANDARD

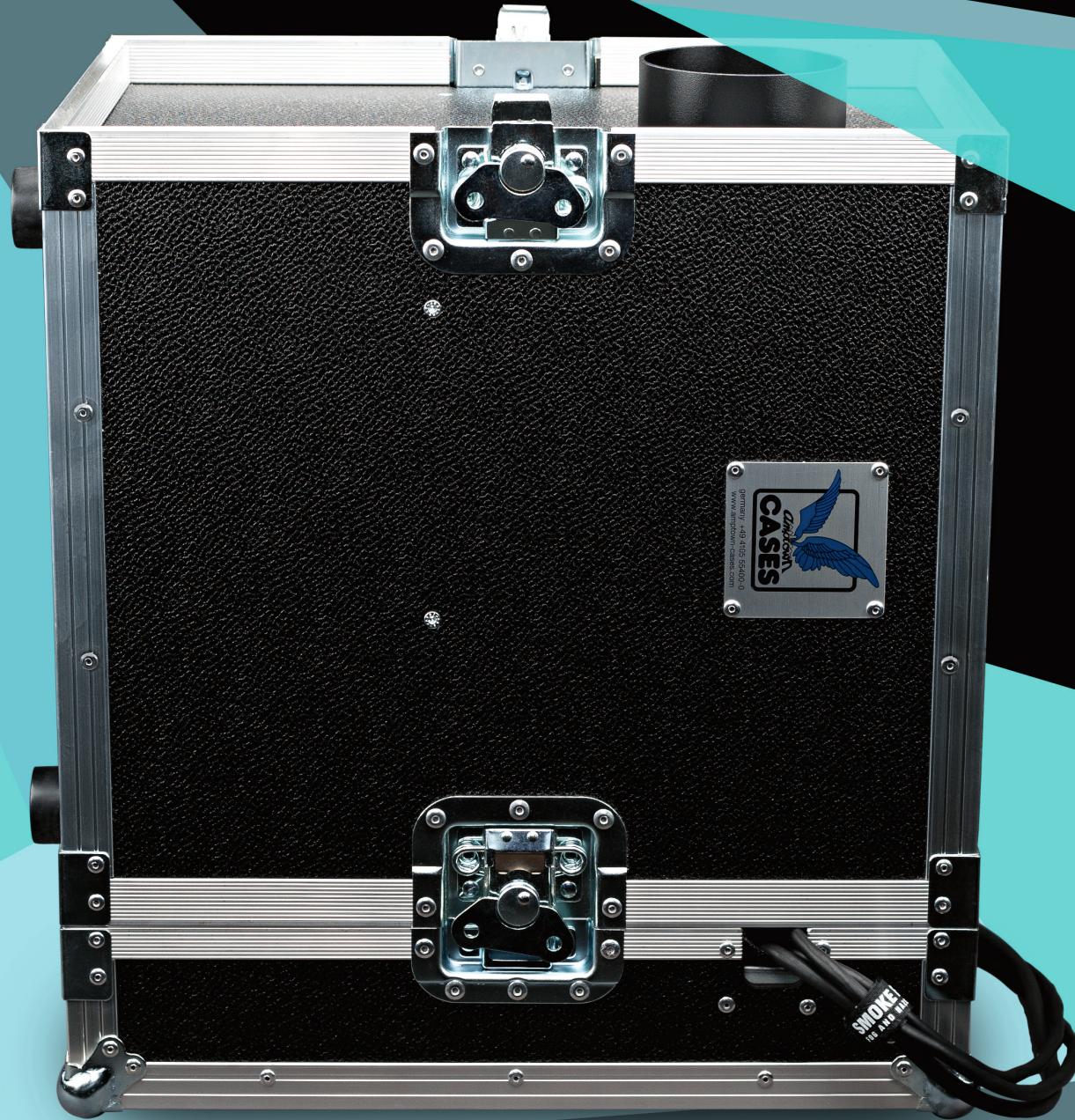
Installed in a proven Amptown Touringcase, the device is set up in just a few seconds.

Our Vertical Case allows a fountain-like fog effect from the „ground“ and without any other tools.

The case has a case lid for vertical operation, which is equipped with a cable grommet. The 5 liter canister of fog fluid is located under the machine in the case and can be transported connected to the device in the case.

Verfahren	Verdampferprinzip
Leistung	2600 Watt (optional max. 1060 W Lüfter steuerbar)
Versorgungsspannung	230 V/50 Hz
Kompatible Fluide	Fast Fog Extra III, Fast Fog, Super Fog, Heavy Fog, Heavy Fog PLUS (alle Fluide auf Wasserbasis)
Fluidverbrauch	240 ml/min. (max. output) 70 ml/min. (Dauernebel)
Fassungsvermögen	
Fluidbehälter	5 Liter
Nebelzeit	~ 30 sec. auf 100 %, Dauernebel bei < 50 %
Aufheizzeit	~ 7 Minuten
Temperaturregelung	Mikroprozessorgesteuert
Betriebsumgebungstemperatur	5° C to 45° C
Gewicht (ohne Fluid)	12,8 kg
Ansteuerungsmöglichkeiten	stand alone, DMX, analog 0-10 V, Timer
Betriebsposition	vertikal horizontal

Procedure	vaporizing fog generator
Power	2600 Watt (optional max. 1060 W fan controllable)
Power requirement	230 V/50 Hz
Compatible Fluids	Fast Fog Extra III, Fast Fog, Super Fog, Heavy Fog, Heavy Fog PLUS (all fluids are water based)
Fluid Consumption	240 ml/min. (max. output) 70 ml/min. (continuous fog)
Fluid bottle capacity	5 litre
Fog time	~ 30 sec. on 100 %, continuous fog at < 50 %
Warm up time	~ 7 minutes
Temperature control	microprocessor-controlled
Ambient temperature	5° C to 45° C (41° F to 113° F)
Weight (without fluid)	12,8 kg
Control Choices	stand alone, DMX, analog 0-10 V, timer
Position	vertical horizontal



INNOVATIONEN

TRANSPORTFÄHIGKEIT ELEKTRONISCHE TEMPERATURKONTROLLE

AUSLAUFSICHERHEIT GERINGE GERÄUSCHENTWICKLUNG

NEBELGERÄTE IM FLIGHTCASE MEHRERE DÜSEN

FLUIDKANISTER-SCHNELLKUPPLUNGEN NETZUNABHÄNGIGES NEBELN

0-10 VOLT-STEUERUNG HAZER AUF WASSERBASIS

DMX-/WIRELESS DMX-STEUERUNG IP64-NEBELMASCHINE

FUNKFERNSTEUERUNG „GRENZENLOSE“ FLUIDVERSORGUNG

XLR-EIN- UND AUSGÄNGE BGV C1-ZERTIFIZIERTES NEBELSYSTEM

INNOVATIONS

TRANSPORTABILITY ELECTRONIC TEMPERATURE CONTROL

LEAK PROOF MINIMAL NOISE DEVELOPMENT

FLIGHTCASE SEVERAL NOZZLES

FLUID CAN QUICK-LOCK COUPLING INDEPENDENT ENERGY SUPPLY

0-10 VOLT CONTROL WATER-BASED HAZE

DMX/WIRELESS DMX CONTROL IP64 FOG MACHINE

RADIO REMOTE CONTROL CONTINUOUS FLUID SUPPLY

XLR CONNECTORS BGV C1 CERTIFIED FOG-SYSTEM



12.

FAN FOGGER EC 1.3

Einmal alles bitte!

Für den anspruchsvollen Licht-Designer

Diese Nebel-/Windkombination fühlt sich besonders auf große Bühnen im Open-Air Bereich zu Hause.

Durch das getrennte Ansteuern des Nebel- und Windkanals ist es möglich von dichten Nebelwolken bis hin zu Outdoorhaze alles zu erzeugen. Mit einer 1300 Watt Nebelmaschine und einem 450 Watt starkem Gebläse kann auch eine Stadionbühne großer Weltstars versorgt werden.

HIGH POWERED FOG

For demanding lighting designers

This fog/wind combination feels especially at home on large stages in the open-air area.

By controlling the fog and wind channel separately, it is possible to create everything from dense fog clouds to outdoor haze. With a 1300 watt fog machine and a 450 watt blower, even a stadium stage of big world stars can be supplied.

Verfahren	Verdampferprinzip
Leistung	1300 Watt Nebelmaschine 450 Watt Lüfter
Versorgungsspannung	230 V/50 Hz (auch als 110 V erhältlich) über PowerCON True1
Kompatible Fluide	Fast Fog Extra III, Fast Fog, Super Fog, Heavy Fog, Heavy Fog PLUS (alle Fluide auf Wasserbasis)
Fluidverbrauch	120 ml/min. (max. output) 35 ml/min. (Dauernebel)
Fassungsvermögen	
Fluidbehälter	25 Liter (alternativ 3 x 5 Liter)
Nebelzeit	~ 30 sec. auf 100 %, Dauernebel bei < 50 %
Aufheizzeit	~ 7 Minuten
Temperaturregelung	Mikroprozessorgesteuert
Betriebsumgebungstemperatur	5° C to 45° C
Gewicht (ohne Fluid)	71 kg
Ansteuerungsmöglichkeiten	stand alone, DMX, analog 0-10 V, Timer
Betriebsposition	vertikal horizontal

Procedure	vaporizing fog generator
Power	1300 Watt fog machine 450 Watt fan
Power requirement	230 V/50 Hz (110 V version also available) with PowerCON True1
Compatible Fluids	Fast Fog Extra III, Fast Fog, Super Fog, Heavy Fog, Heavy Fog PLUS (all fluids are water based)
Fluid Consumption	120 ml/min. (max. output) 35 ml/min. (continuous fog)
Fluid bottle capacity	25 litre (alternative 3 x 5 litre)
Fog time	~ 30 sec. on 100 %, continuous fog at < 50 %
Warm up time	~ 7 minutes
Temperature control	microprocessor-controlled
Ambient temperature	5° C to 45° C (41° F to 113° F)
Weight (without fluid)	71 kg
Control Choices	stand alone, DMX, analog 0-10 V, timer
Position	vertical horizontal



13.

FAN FOGGER EC 2.6

Darf es etwas mehr sein?

Für den anspruchsvollen Licht-Designer

Diese Nebel-/Windkombination fühlt sich besonders auf große Bühnen im Open-Air Bereich zu Hause.

Durch das getrennte Ansteuern des Nebel- und Windkanals ist es möglich von dichten Nebelwolken bis hin zu Outdoorhaze alles zu erzeugen. Mit einer 2600 Watt starken Nebelmaschine und einem 450 Watt starkem Gebläse kann auch eine Stadionbühne großer Weltstars versorgt werden.

May it be a little more?

For demanding lighting designers

This fog/wind combination feels especially at home on large stages in the open-air area.

By controlling the fog and wind channel separately, it is possible to create everything from dense fog clouds to outdoor haze. With a 2600 watt fog machine and a 450 watt blower, even a stadium stage of big world stars can be supplied.

Verfahren	Verdampferprinzip
Leistung	2600 Watt Nebelmaschine 450 Watt Lüfter
Versorgungsspannung	230 V/50 Hz über PowerCON True1
Kompatible Fluide	Fast Fog Extra III, Fast Fog, Super Fog, Heavy Fog, Heavy Fog PLUS (alle Fluide auf Wasserbasis)
Fluidverbrauch	240 ml/min. (max. output) 70 ml/min. (Dauernebel)
Fassungsvermögen	
Fluidbehälter	25 Liter (alternativ 3 x 5 Liter)
Nebelzeit	~ 30 sec. auf 100 %, Dauernebel bei < 50 %
Aufheizzeit	~ 7 Minuten
Temperaturregelung	Mikroprozessorgesteuert
Betriebs- umgebungstemperatur	5° C to 45° C
Gewicht (ohne Fluid)	75 kg
Ansteuerungsmöglichkeiten	stand alone, DMX, analog 0-10 V, Timer
Betriebsposition	vertikal horizontal
Procedure	vaporizing fog generator
Power	2600 Watt fog machine 450 Watt fan
Power requirement	230 V/50 Hz with PowerCON True1
Compatible Fluids	Fast Fog Extra III, Fast Fog, Super Fog, Heavy Fog, Heavy Fog PLUS (all fluids are water based)
Fluid Consumption	240 ml/min. (max. output) 70 ml/min. (continuous fog)
Fluid bottle capacity	25 litre (alternative 3 x 5 litre)
Fog time	~ 30 sec. on 100 %, continuous fog at < 50 %
Warm up time	~ 7 minutes
Temperature control	microprocessor-controlled
Ambient temperature	5° C to 45° C (41° F to 113° F)
Weight (without fluid)	75 kg
Control Choices	stand alone, DMX, analog 0-10 V, timer
Position	vertical horizontal



14.

FIRE TRAINER IP64

MIT ALLEN WASSERN GEWASCHEN

IP64 Nebelmaschine im robusten Edelstahlgehäuse

2300 Watt/Hoher Output sorgen bei jeder Outdoorparty für die richtige Stimmung, selbst wenn es regnet. Einfache Bedienung durch 3-Stufen Wählschalter. Optional im Gestell erhältlich.

WATERPROOF

The new IP64 fog machine delivered in a robust stainless steel case

High Output with 2300 Watt gives every outdoor event a great atmosphere. Easy to use, thanks to a 3 step switch. Stainless steel frame as option.

Verfahren	Verdampferprinzip
Leistung	2300 Watt
Versorgungsspannung	230 V/50 Hz (auch als 110 V erhältlich)
Kompatible Fluide	Fast Fog Extra III, Fast Fog, Super Fog, Heavy Fog, Heavy Fog PLUS (alle Fluide auf Wasserbasis)
Fluidverbrauch	200 ml/min. (max. output) 46 ml/min. (Dauernebel)
Fassungsvermögen	
Fluidbehälter	5 Liter (mit Rahmen)
Nebelzeit	~ 22 sec. auf 100 %, Dauernebel bei < 50 %
Aufheizzeit	~ 7 Minuten
Temperaturregelung	Mikroprozessorgesteuert
Betriebs- umgebungstemperatur	5° C to 45° C
Gewicht (ohne Fluid)	12,1 kg
Ansteuerungsmöglichkeiten	stand alone, analog 0-10 V, DMX via DMXit! (optional), Timer via Time W.A.R.P. (optional)
Betriebsposition	vertikal horizontal
Procedure	vaporizing fog generator
Power	2300 Watt
Power requirement	230 V/50 Hz (110 V version also available)
Compatible Fluids	Fast Fog Extra III, Fast Fog, Super Fog, Heavy Fog, Heavy Fog PLUS (all fluids are water based)
Fluid Consumption	200 ml/min. (max. output) 46 ml/min. (continuous fog)
Fluid bottle capacity	5 litre (with frame)
Fog time	~ 22 sec. on 100 %, continuous fog at < 50 %
Warm up time	~ 7 minutes
Temperature control	microprocessor-controlled
Ambient temperature	5° C to 45° C (41° F to 113° F)
Weight (without fluid)	12,8 kg
Control Choices	stand alone, analog 0-10 V,, DMX via DMXit! (optional), Timer via Time W.A.R.P. (optional)
Position	vertical horizontal



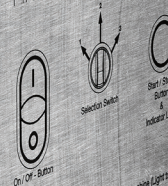
SMOKE FACTORY FOG AND HAZE GENERATORS

SMOKE FACTORY
Fire Trainer - IP 64

Not/Only Original
SMOKE FACTORY
Fluid

Specifications / Serial No.:
230 V/50 Hz/2300 W
IP 64 645522
Made in Germany

SMOKE FACTORY Fire Trainer - IP 64



- On/Off - Button
- Connect the unit to power supply
- With the green Button "I" you can switch on the machine (Light turns on)
- With the red Button "O" you can switch off the machine (Light turns off)
- With the red Button "O" you can switch off the machine (Light turns off)
- Indicator light is flashing: when the machine reaches the minimum operating temperature (ca. 6 Min)
- If the machine reaches the final operating temperature, the indicator light stays on (ca. 6 Min)

With the selection switch you can choose between three different modes:

1. 100% > 0%
2. 100% > 60%
3. 60% Continuous Fog

With the Start / Stop Button you can Start and Stop the Fog Output.

Geheimnisvoll und mystisch bahnt sich ein Teppich aus Nebel seinen Weg über den Boden. Nach einer Schaffenspause ist er nun zurück. Der CARPET CRAWLER der SMOKE FACTORY ist eine Bodennebelmaschine mit nie dagewesener Flexibilität. Mit einem Finger am DMX Pult lässt sich einstellen, ob sich der Nebel filigran und flach über den Boden kämpft oder die Solistin knietief im Nebel versunken ihre Arie zum Besten gibt. Dies ist durch eine per DMX verstellbare Luftzufuhrregulierung möglich.

Silent and mystical the low fog is crawling over the floor. After a period of regeneration it is finally back. The famous CARPET CRAWLER by SMOKE FACTORY returns with a new design and new features. With just one finger you can change your low fog via DMX from a thin flat carpet to a knee-deep and overwhelming special effect for big shows. This is made possible by a new air supply system.



15.

CARPET CRAWLER

YOU'VE GOT TO GET IN TO GET OUT

Bodennebel – wie du ihn brauchst

Als erste Maschine der neuen Generation ist der CARPET CRAWLER mit einem bedienerfreundlichen Touchpad ausgestattet. So lassen sich alle Einstellungen am Gerät noch einfacher und intuitiver vornehmen.

Der Carpet Crawler kann solo, mit einer Data II oder einer Spock ausgeliefert werden. Weitere Infos unter

www.carpetcrawler.de

Low fog exactly how you need it

As the first machine of a new generation, the CARPET CRAWLER has a user friendly touchpad. Changes are easy and intuitive. The Carpet Crawler can be delivered solo, with a Data II or Spock.

Further Info at

www.carpetcrawler.de

Verfahren	CO2 Nebelkühler
Leistung	70 Watt nur Kühleinheit
Versorgungsspannung	90-240 V AC über PowerCON True1
Empfohlene Fluide	Crawling Fog
Fassungsvermögen Fluidbehälter	5 Liter
CO2-Verbrauch	in 3 Stufen einstellbar; 1,2 oder 3 kg/min
Laufzeit	kontinuierliche Kühlung möglich
Gewicht (nur CO2 Kühler)	9,78 kg
Gewicht (mit Case)	21 kg
Ansteuerungsmöglichkeiten	stand alone, DMX, analog 0-10 V, sACN, ArtNet, Timer
Betriebsposition	vertikal horizontal
Nebelspezifische Informationen	siehe Datenblatt Data II oder Spock

Procedure	CO2 fog cooler
Power	70 Watt only Cooler
Power requirement	90-240 V AC with PowerCON True1
Recommended Fluid	Crawling Fog
Fluid bottle capacity	5 litre
CO2 consumption	adjustable in 3 steps, 1, 2 or 3 kg/min.
Running time	continuous cooling possible
Weight (only CO2 cooler)	9,78 kg
Weight (with case)	21 kg
Control choices	stand alone, DMX, analog 0-10 V, sACN, ArtNet, Timer
Position	vertical (not on filter side)/horizontal
Fog specific information	see data sheet Data II or Spock







16.

FANAX MINI

ENTFESSELE EINEN STURM

High power, high strength, high quality

Ein flexibles Kraftpaket. Durch den Bügel ist der FanAx Mini auf einem Stativ oder auch an einer Traverse einsetzbar. Dieser leistungsstarke Lüfter mit Zusatzlamellen für einen gerichteteren Luftstrom bietet blitzschnelle Leistung, in hoher Qualität. Durch viele Sicherheitsfeatures ist eine lange Lebensdauer garantiert. Mit aktuellem ERP-konformen und IP 54 verbautem Motor setzt er die Leistung effizient um.

High power, high strength, high quality

A flexible powerhouse. The bracket allows the FanAx Mini to be used on a tripod or even on a truss. This powerful fan with additional blades for a more directed airflow offers lightning-fast performance, in high quality. With many safety features, long life is guaranteed. With current ERP compliant and IP 54 installed motor, it efficiently converts the power.

Art	Axiallüfter
Leistung	150 W
Versorgungsspannung	230 V/50 Hz über PowerCON True1
Volumenstrom	1605 m ³ /h
Anlaufzeit bis max	12,5 sec
Windstärke	bis zu 11 m/s (Windstärke 6) in 2,5 m Abstand zum Lüfter
Gewicht	12,7 kg
Ansteuerungsmöglichkeiten	DMX 512, DMX RDM, 0-10 V analog, stand alone
Aufstellungsmöglichkeiten	Durch die 12 mm Lochbohrung am Haltebügel problemlos auf einem Stativ oder in der Traverse zu betreiben.

Type	axial fan
Power	150 W
Power requirement	230 V/50 Hz with PowerCON True1
Volume flow	1605 m ³ /h
Start-up time to max	12,5 sec
Wind strength	up to 11 m/s (wind strength 6) in 2,5 m distance to the fan
Weight	12,7 kg
Control choices	DMX 512, DMX RDM, 0-10 V analog, stand alone
Installation choices	due to its 12 mm drilling at the mounting, easily installable on a tripod or truss



17. ZUBEHÖR / ACCESSORIES

UNGEAHNTE MÖGLICHKEITEN

Scotty II Transport Case XL	Das schwarz laminierte Transportcase für die Scotty II bietet Platz für das Nebelgerät, einen Ersatzakku, eine XLR Remote II, eine Funkfernbedienung der aktuellen Generation sowie ein XLR-Kabel und eine 1-Liter-Flasche Scotty II Fog. (1)
Hängeset universal	Flugvorrichtung für Captain D., Data II Spock (2)
Funkfernsteuerung	Handsender mit Taster. Empfänger einsteckbereit. Löst Nebelvorgang in der voreingestellten Intensität aus. Jedoch keine Mengenregulierung via Funk. Einsatz: alle aktuellen SMOKE FACTORY-Nebelgeräte und -Hazer. (3)
Kabelfernsteuerung	Auslöser und Mengenregulierung, Anschluss: XLR, Einsatz: alle aktuellen SMOKE FACTORY-Nebelgeräte und -Hazer. (4)
Time W.A.R.P.	programmierbarer, digitaler Timer, mikroprozessorgesteuert. Exakte Eingabe der Wartezeit (1 Sek.-100 Min.), der Nebelzeit (dto.) und der Nebelmenge (0-100%). Autostart-Möglichkeit. Separat programmierbare Flash-Taste, übersichtliches Display. Einsatz: alle aktuellen SMOKE FACTORY-Nebelgeräte und -Hazer
DMX-Box	DMX/Analog-Wandler, 1 Kanal, Konvertiert 1 DMX-Eingangssignal in 1 analoges 0-10 V-Signal. Einsatz: DMX-Steuerung aller analogen („alten“) SMOKE FACTORY-Nebelgeräte, aber auch für alle anderen DMX-analog-Wandlungen.
WEITERES ZUBEHÖR	Ladegerät für Scotty; Kanisterdeckel für 25-Liter-Gebinde; Schlauchblenden für Captain D., Scotty II und Spaceball II; Schlauch für Enterprise, Data II, oder Captain 100 mm Durchmesser, hitzebeständig, trittfest

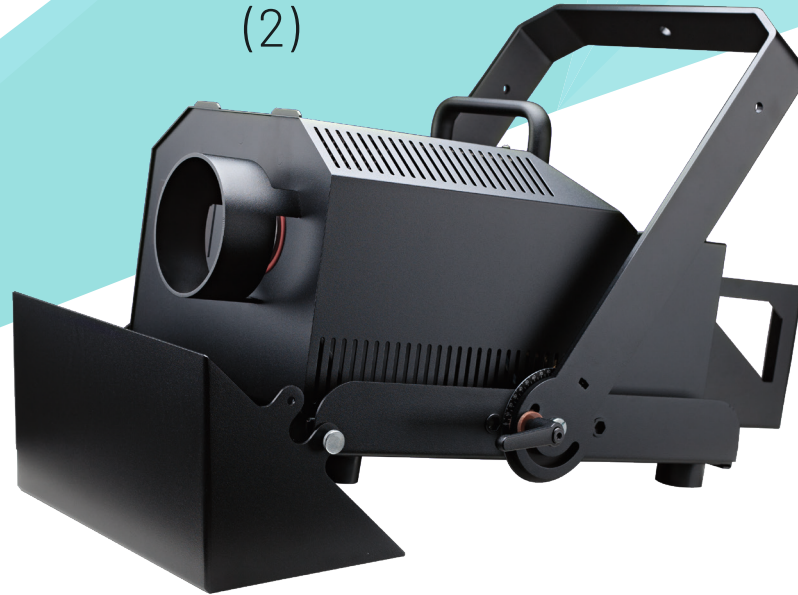
ANYTHING IS POSSIBLE

Scotty II transport case XL	The black laminated Scotty II carry case holds the fogger, spare battery, XLR Remote II, latest generation radio remote control, XLR cable and 1 liter Scotty II fog. (1)
Hanging set	for Captain D., Data II and Spock (2)
Radio remote control	hand transmitter with release button & codeable receiver. Releases fogging process at the pre-set output-volume, but no output control/output change via radio. For all SMOKE FACTORY fog and haze generators with analogue XLR input. (3)
Cable remote	Release mechanism and flow control, connection: XLR, for all SMOKE FACTORY fog and haze generators with analogue XLR input. (4)
Time W.A.R.P.	programmable digital timer, controlled by microprocessor. Precise input of waiting time (1 sec. -100 min.), of the fogging time and amount of fog (0% -100%). Automatic start possible. Separate programmable flash key, clear digital display. Usage: can be used on all SMOKE FACTORY fog and haze generators with analogue XLR input.
DMX box	DMX to analogue converter. 1 channel, convert 1 DMX signal into 1 analogue 0-10 V signal. Usage: DMX control for all analogue („old“) SMOKE FACTORY fog generators, but for all other DMX/ analogues transformations as well.
Additional accessories	charger for Scotty; Canister Lid for 25-ltr; Ducting Connectors for Captain D., Scotty II and Spaceball II; Ducting for Enterprise, Data II or Captain 100 mm diameter.

(1)



(2)



(3)



(4)







”
SIMPLY
THE BEST!

– SMOKE FACTORY –

18. NEBELFLUIDE / FOG FLUIDS

8 Nebelfluid-Typen mit unterschiedlichen Charakteristika. Gültig für alle: Garantierte Reinheit der Inhaltstoffe nach DAB (Deutsches Arzneimittelbuch) und USP (United States Pharma). Unbedenklichkeitsbescheinigung und DIN-Sicherheitsdatenblatt, ölfrei, vollständig wasserverdünnbar, biologisch abbaubar, nicht entzündlich. Permanente Qualitätskontrolle.

Lieferbar in 1l., 3l., 5 l., 25 l., 200 l. und 1.000 l. Gebinden.

Bitte beachten: Falsches Fluid zerstört Ihr Gerät und bringt die Garantie zum Erlöschen. Mit dem richtigen, zu Ihrem Gerät passenden, Qualitäts-überwachten und zertifizierten Nebelfluid fahren Sie immer gut und günstig.

8 types of fog fluids with different characteristics. Guaranteed for all the eight: guaranteed purity of content, substances adhering to DAB (German Medicine Book) and USP (U. S. Pharma). Clearance certificate and DIN Safety Data Sheet, oil-free, fully soluble in water, biologically degradable, inflammable. Permanent quality control.

Available in 1l., 3l., 5 l., 25 l., 200 l. und 1.000 l. containers.

Attention! The wrong fluid can destroy your machine and deletes the warranty. With the right fluid for the right machine, quality-controlled and certified, you will always have the lowest expense at the end of the day.

Fast-Fog Extra III	extrem schnell auflösendes Nebelfluid für einen CO2 ähnlichen Effekt
Fast-Fog	sehr schnell auflösendes Nebelfluid
Super-Fog	lang anhaltendes Standard-Nebelfluid
Heavy-Fog	extrem lang anhaltendes Fluid mit besonders hohem Rohstoff-anteil. Für große Räume und Open-Air
Heavy-Fog PLUS	Spezialentwicklung für den Rettungs- und Sicherheitssektor; erzeugt einen sehr weißen, wolkigen Nebel, der extrem lange im Raum steht. Es ist gegenüber Standard-Fluiden sehr hitzebe-ständig und löst sich bei hohen Temperaturen nicht so schnell auf.
Crawling Fog	Spezialfluid für „Carpet Crawler“
Scotty II-Fog	Spezialfluid für „Scotty II“
Tour-Hazer-Fog	Spezialfluid für „Tour Hazer“ und „Tour Hazer II“
Fast-Fog Extra III	extremely fast dispersing fog fluid for a CO2 like effect
Fast-Fog	very fast dispersing fog liquid
Super-Fog	long-lasting standard fog fluid
Heavy-Fog	extremly long-lasting fog-fluid, especially high raw-material content for large halls and open-air
Heavy-Fog PLUS	a special development for the rescue and security sector. It creates a very white and cloudy fog, which is extremely long in the room. It is very heat resistant to standard fluids, which does not dissolve too quickly at high temperatures.
Crawling Fog	special fluid for „Carpet Crawler“
Scotty II-Fog	special fluid for „Scotty II“
Tour-Hazer-Fog	special fluid for „Tour-Hazer“ and „Tour Hazer II“



SERVICE UND AFTER SALES

SMOKE FACTORY-Geräte sind eine Anschaffung fürs Leben. Zahlreiche Kunden betreiben ihre Geräte auf 200 und mehr Jobs pro Jahr seit 1990. SMOKE FACTORY Nebelmaschinen kann man reparieren, wenn es einmal nötig sein sollte. Dafür werden Ersatzteile und ein Service-Team vorgehalten.

Unsere Einstellung mag konservativ sein, aber wir haben Spaß daran, zuverlässige „Arbeitstiere“ zu bauen. Ein Taxifahrer kauft sich ein bestimmtes Auto, weil er damit lange Jahre und viele Kilometer zuverlässig Geld verdienen möchte. Das war immer unser Vorbild:

Wir möchten, dass Sie sich auf unsere Geräte verlassen können und damit lange Geld verdienen. Und genau wie beim Taxifahrer empfehlen auch wir eine regelmäßige Inspektion – die wir Ihnen gern durchführen.

SMOKE FACTORY products are designed for life. Many of our clients have successfully been running their machines on 200 or more rental jobs a year since 1990. SMOKE FACTORY fog generators can be repaired, if it should ever be necessary. We keep a stock of spare parts and have a dedicated service team.

Our attitude maybe conservative, but we love to manufacture reliable „sloggers“. A taxi driver will buy a particular car (i.e. a Mercedes Diesel) because he wants to make money and a lot of kilometers for many, many years. That has always been our shining example:

We want you to be able to rely on our machines and to make money with them for a long time. And, according to the taxi driver, we recommend a service inspection from time to time. Your equipment will pay back with an even longer lifetime.





PHILOSOPHIE / PHILOSOPHY

DIE PHILOSOPHIE

Konzentration auf unsere Stärke: Verdampfer-Nebelmaschinen für alle Anwendungsbereiche. Bedienerfreundlich. Sicher. Robust. Für Profis, die wissen, was ihnen Qualität im täglichen Einsatz wert ist.

THE PHILOSOPHY

Concentrating on our strength: vaporizing fog generators for all applications. User-friendly. Safe. Robust. Professional equipment, designed and made in Germany with an excellent reputation for reliability.

DIE INNOVATIONEN

0-10 Volt-Steuerung, DMX-Steuerung, Transportfähigkeit, Auslaufsicherheit, Flightcase, elektronische Temperaturkontrolle, geringe Geräuschentwicklung, mehrere Düsen, XLR-Ein- und Ausgänge, Hazer auf Wasserbasis und vieles mehr: All diese Innovationen sind untrennbar mit dem Namen SMOKE FACTORY verbunden. Viele davon wurden gern kopiert und sind heute Standard.

THE INNOVATIONS

0-10 Volt control, DMX control, transportability, flightcase, electronic temperature control, minimal noise development, several nozzles, XLR connectors, independent energy supply, water-based Haze and much more: All these innovations are synonymous with the name SMOKE FACTORY. Many of them were copied by others and are now standards.

DAS PROGRAMM

Umfassend und durchdacht: Von der kleinen Akku-betriebenen „Scotty“ bis zum energischen „Captain D.“. Vom flüsterleisen „Tour Hazer“ bis zum souveränen Kraftpaket „Spock“. Und vom seit 30 Jahren etablierten „State-of-the-Art“-Tour-Profi „Enterprise TC 4“ bis zum imposanten „Fan Fogger“ mit integrierter Windmaschine.


THE PRODUCT RANGE

Far-reaching and carefully thought-through. From the small battery-operated „Scotty“ to the „Fan Fogger“ with integrated wind machine. From the whisper silent „Spock“ to the powerful „Data II“. And from user-friendly „Tour Hazer“ to the tour professional „Enterprise TC 4“.

KONTAKT / CONTACT

SMOKE FACTORY GMBH

Schulze-Delitzsch-Str. 8a
30938 Burgwedel
Deutschland / Germany

T +49 (0) 511 - 51 51 02 - 0
F +49 (0) 511 - 51 51 02 - 22
M info@smoke-factory.de
 [smoke_factory1990](https://www.instagram.com/smoke_factory1990)

www.smoke-factory.de



photo credits

- 42/43. JulianHuke Photography 3173
AirbeatOne Festival 2018 by laserfabrik
- 50/51. Ashish Metha - Sensation White by Star Dimensions
- 53. Ove Doll - Siberian Meatgrinder at Ackerfestival
- 54/55. JulianHuke Photography 0835
Masters of Hardcore 2018 by laserfabrik

SMOKE FACTORY SINCE 1990

